

ТЕХНІЧНЕ ЗАВДАННЯ

до оголошення про проведення запиту цінових пропозицій №ZRDA/13
(інформація про необхідні технічні, якісні та кількісні характеристики
предмета закупівлі та опис предмета закупівлі)

Предмет закупівлі: надання послуг з розробки економічних профілів громад в межах проекту «Спроможна громада для ведення бізнесу», що фінансується Європейським Союзом та Урядом Федеративної Республіки Німеччина в межах програми «EU4Business: конкурентоспроможність та інтернаціоналізація МСП» (грантова угода №25 від 18.04.2023 року).

Коротке резюме проекту:

«Спроможна громада для ведення бізнесу» - проект який реалізується в межах програми «EU4Business: конкурентоспроможність та інтернаціоналізація МСП», що фінансується Європейським Союзом та Урядом Федеративної Республіки Німеччина. Реалізація проекту відбувається у 4-х громадах Житомирської області: Радомишльська, Малинська, Коростишівська та Брусилівська територіальні громади. Проект передбачає комплекс тренінгових та консультаційних заходів для громад щодо механізмів підтримки локального бізнесу, для малих та середніх підприємств щодо розширення ринків збуту шляхом користування електронними онлайн-майданчиками торгівлі, а також передбачає комплексне дослідження бізнес-середовища в громадах.

Період надання послуг: з моменту підписання угоди до 10.11.2023 року.

Надання послуг передбачає:

- Дослідження соціально-економічного середовища 4-х громад-учасниць проекту: Коростишівської, Радомишльської, Малинської та Брусилівської, зокрема проведення опитування серед службовців міської/селищної ради, місцевої філії служби зайнятості, ЦНАПу, підприємців та громадського сектору, зокрема представників локальних громадських організацій та лідерів громадської думки, у громадах щодо рівня розвитку локального бізнесу та/або інфраструктури.
- Розробку 4-х економічних профілів Коростишівської, Радомишльської, Малинської та Брусилівської громад Житомирської області, невід'ємними частинами яких мають бути: методологія розробки та дослідження, а також таблиця у форматі excel для щорічної актуалізації даних економічних профілів безпосередніми користувачами – працівниками селищних та міських рад.
- Коригування 4-х економічних профілів Коростишівської, Радомишльської, Малинської та Брусилівської громад Житомирської області відповідно до поправок Замовника, якщо такі будуть.
- Переклад 4-х економічних профілів на англійську мову.
- Розробка дизайну 4-х економічних профілів Коростишівської, Радомишльської, Малинської та Брусилівської громад Житомирської області.
- Надання Замовнику фіналізованих 4-х економічних профілів Коростишівської, Радомишльської, Малинської та Брусилівської громад Житомирської області у форматах word. та pdf. в українській та англійській редакціях.

Вимоги до економічних профілів:

- Структура економічного профілю:
 - 1) Титульний аркуш. На розвороті мають бути вказані: адреса та контакти міської/селищної ради, адреса веб-сайту та соціальних мереж міської/селищної ради (у форматі qr-коду) та інша доступна контактна інформація міської/селищної ради.
 - 2) Зміст.
 - 3) Вступ із зазначенням донора та команди розробників.
 - 4) Методологія дослідження та розробки.
 - 5) Загальна характеристика громади, що включає:

Показник	Формат подачі	Рік*
Площа громади	Текст	2022
Адміністративний склад	Текст	2022
Географічне розташування	Текст + карта на території Європи	2022
Перелік документів стратегічного планування громади та стратегічні цілі розвитку громади	Таблиця	2022
Бюджет громади та його структура	Кругова діаграма (або будь-яка її похідна)	2022
Доходи загального та спеціального бюджетного фонду громади	Гістограма	в прогресії з 2017 по 2022
Кількість населення	Інфографіка у вигляді гістограм	в прогресії з 2017 по 2022
Вікова структура населення	Гістограма	2022
Гендерна структура населення	Лінійна діаграма з групуванням	2022
Кількість працездатного населення по групах населення	Гістограма	в прогресії з 2017 по 2022
ВНЗ та ПТУ, галузі підготовки спеціалістів; щорічна кількість випускників	Таблиця	в прогресії з 2017 по 2022
Рівень безробіття	Інфографіка на основі гістограм	в прогресії з 2017 по 2022
Середній рівень заробітної плати	Гістограма з лінією тренду	в прогресії з 2017 по 2022
Середня вартість 1 м ² житла	Інфографіка порівняння двох величин	в прогресії з 2017 по 2022

Середня вартість 1 га землі		в прогресії з 2017 по 2022
Структура доходів населення	Гістограма	2022
Результати опитувань серед підприємців та громадськості	Кругова діаграма	2022
Місце у рейтингах (якщо є)	Текст	в прогресії з 2017 по 2022

6) Характеристика економічного розвитку громади, що включає:

Показник	Формат подачі	Рік*
Характеристика сфер економічної діяльності в громаді:		
ТОП 5 найбільших галузей економіки в громаді	Лінійна діаграма з групуванням	2022
ТОП 5 галузей, які продемонстрували найбільший ріст за останній рік в громаді	Лінійна діаграма з групуванням	2022
Найбільші платники податків в громаді	Таблиця	2022
Економічні галузі, за якими працевлаштована найбільша кількість осіб	Інфографіка на основі таблиці	2022
Робоча сила за професіями	Інфографіка на основі таблиці	2022
Ресурсний потенціал громади (запаси деревини, корисні копалини, водні ресурси, землі аграрного призначення тощо)	Таблиця	2022
Бізнес-середовище в громаді:		
Кількість зареєстрованих суб'єктів господарської діяльності (кількість юридичних осіб, кількість фізичних осіб-підприємців, за КВЕДами)	Таблиця	в прогресії з 2017 по 2022
Провідні сфери підприємницької діяльності в громаді серед малих та середніх підприємців	Таблиця (кількість і %)	2022
Кількість та характеристика підприємств з іноземними інвестиціями в громаді (за наявності)	Таблиця	2022
Зовнішня торгівля:		
обсяги експорту	Гістограма з групуванням і графік	в прогресії з 2017 по 2022
товарна структура експорту-імпорту	Інфографіка на основі колової діаграми	2022
обсяги імпорту	Інфографіка	в прогресії з 2017 по 2022

географічна структура експорту-імпорту	Інфографіка на основі колової діаграми	2022
<u>Розвиток інфраструктури в громаді:</u>		
інфраструктура підтримки бізнесу (бізнес-центри, центри підтримки бізнесу, коворкінг-центри)	Інфографіка на основі таблиці	2022
транспортна інфраструктура та стан доріг/залізничних колій	Інфографіка на основі таблиці	2022
енергетична інфраструктура (газо-, водо-, електропостачання)	Інфографіка з контактами постачальників основа таблиця	2022
інфраструктура сфери послуг (кількість заправних станцій, парковок, готелів, закладів громадського харчування)	Інфографіка на основі таблиці	2022
потенціал розвитку туризму (якщо це перспективна галузь і є привабливі туристичні локації)	Інфографіка на основі таблиці	2022
<p><i>*Замовник залишає за Виконавцем право використовувати в економічних профілях дані за країні доступні періоди, якщо вони відрізняється від періодів, зазначених в специфікаціях вище.</i></p> <p><i>Перелік ключових індикаторів економічного розвитку громади наведений вище є базовим, але не вичерпним. Замовник залишає за Виконавцем право вносити свої пропозиції щодо змісту економічних профілів. Однак, будь-які зміни/пропозиції/доповнення до вищезазначеного переліку базових індикаторів можуть вноситися лише за погодженням Замовника.</i></p>		

7) Висновки з обов'язковим зазначенням рекомендацій для розвитку соціально-економічного середовища в громаді, зокрема розвитку бізнес-середовища.

8) Додатки; обов'язковим додатком має бути таблиця з основними індикаторами у форматі excel для щорічної актуалізації даних економічних профілів з активними комітками і формулами.

9) Список використаних джерел та літератури.

- Документ має обов'язково містити візуальні елементи: мапи географічного положення громади, таблиці, графіки, зображення, які відображають кількісні та якісні показники вищезазначених індикаторів.

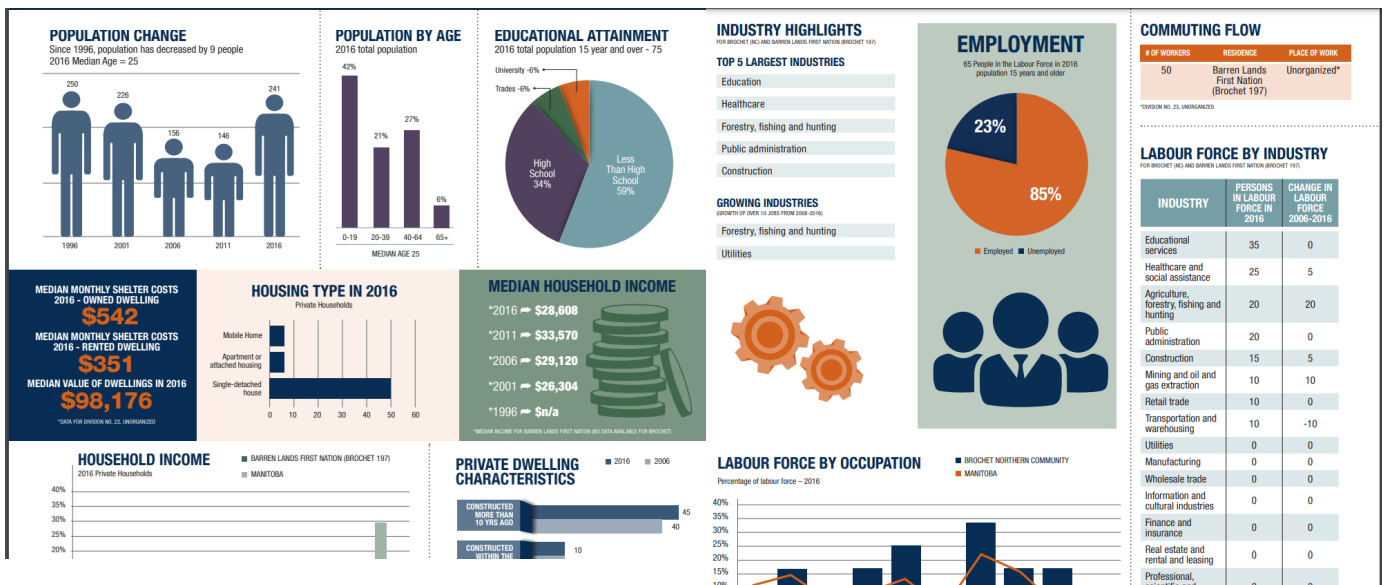
- Документ має бути задизанований. Дизайн документу має бути лаконічним, містити символіку громади, для якої призначений документ, логотипи програми EU4Business, GIZ, Фонду розвитку підприємництва, Замовника, його та розробників документу, якщо ті мають логотипи та/або іншу символіку.

- Кількість сторінок: від 10-ти до 20-ти сторінок включно з титульним аркушем, додатками та списком використаних джерел. Мова: українська.

- Шрифт: 12.

- Формати: word. та pdf.

- Мови: українська та англійська.
- Вміст документів має відповідати нормам Закону України «Про авторське право і суміжні права». Якщо у тексті використовуються цитати, матеріали з інших джерел, мають бути вказані джерела звідки використано інформацію у формі приміток.
- Зразок оформлення економічного профілю нижче:



Призначення економічних профілів: документи призначені для інформування широкої громадськості та промоції економічного потенціалу громад, зокрема характеризування підприємницького середовища в громадах. Документ має містити ключові показники соціально-економічного розвитку громад. Документ має містити опис економічного потенціалу та економічних переваг громад. Документи мають використовуватись на веб-сайтах міських/селищних рад для інформування громадськості, під час візитів інвесторів/(міжнародних) партнерів/делегацій, під час стратегічних сесій щодо розробки документів стратегічного планування громад.

Місце надання послуг: м. Житомир з можливими виїздами на місця: м. Малин, м. Радомишль, м. Коростишів, с. Брусилів.

Період надання послуг: з дати підписання договору до 10.11.2023 р.

Цільова аудиторія: органи місцевого самоврядування, державні установи, потенційні інвестори та партнери громад, громадськість.

Кількість розроблених економічних профілів: 4 (чотири) для Коростишівської, Радомишльської, Малинської та Брусилівської громад Житомирської області.

Вимоги до надавача послуг:

- Навички роботи з комп'ютером (пакет Microsoft Office, Canva та інші програми, які дозволяють розробку та дизайнування документів);
- Вільне володіння українською мовою;
- Підтверджений досвід проведення економічних досліджень, досвід роботи з



територіальними громадами над розробкою стратегічних документів, досвід проведення опитувань;

- Юридична/фізична особа не повинна бути платником ПДВ.

Умови співпраці:

- З Виконавцем буде підписано договір за формою наведеною в додатку №3.
- Виконавець повинен мати обладнання необхідне для виконання завдань (телефон, персональний комп'ютер з доступом до мережі Інтернет).
- Замовник надаватиме Виконавцю інформацію, необхідну для надання послуг та забезпечить комунікацію із представниками міських/селищних рад, які отримуватимуть послуги з розробки економічних профілів.

Інші умови:

1. Кількість та наповнення послуг можуть бути змінені Замовником виходячи з конкретних умов відповідно до потреб проєкту, що буде заздалегідь погоджено з Виконавцем.
2. На вимогу Замовника Виконавець може залучати додаткових виконавців заходів за проєктом (без додаткового здорожчання вартості) за умови попереднього погодження з керівником проєкту.
3. Виконавець зобов'язаний надавати Замовнику Акт наданих послуг із додатком у формі звіту про виконану роботу за звітний період з зазначенням часу витраченого для надання послуг.
4. Учасник визначає ціни на роботи, які він пропонує надати, з урахуванням податків і зборів, що сплачуються або мають бути сплачені, витрат на транспортування, та будь-яких витрат, які можуть бути понесені під час надання послуг.

Учасник визначає ціни на роботи, які він пропонує надати, з урахуванням податків і зборів, що сплачуються або мають бути сплачені, витрат на транспортування, та будь-яких витрат, які можуть бути понесені під час надання послуг.

**Керівник Учасника процедури закупівлі
(або уповноважена особа)**

підпис

**Прізвище,
ініціали**

