

## Додатки: Schemes/Схеми

### 1.Схема меж надання послуг з виконання топографічного знімання М 1:2 000 с. Новоселівка Киселівської сільської територіальної громади Чернігівського району, Чернігівської області/ The scheme of the boundaries for the provision of topographic surveying services M 1:2 000 Novoselivka Village of Kyselivka Hromada of Chernihiv district, Chernihiv region

Орієнтовні геодані/Approximate GeoData: 51.531158, 31.384007



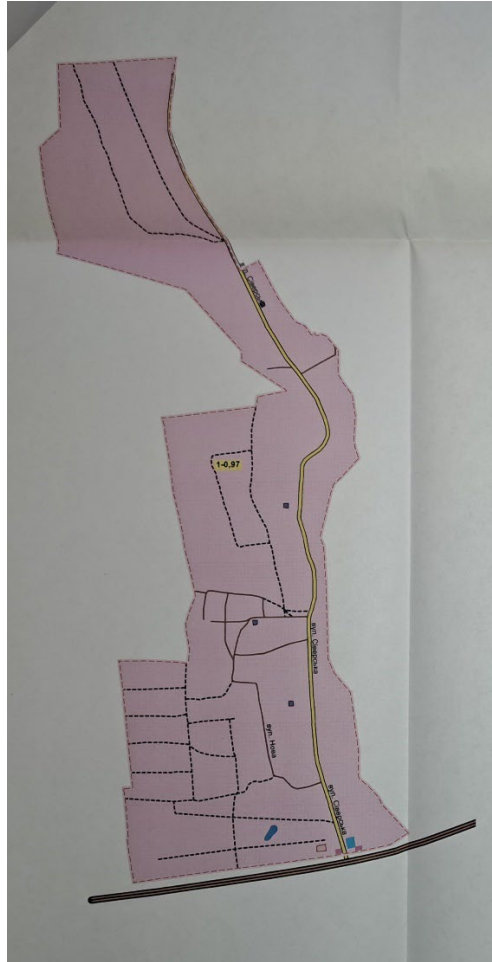
Умовні позначення/Signs:



- межа території під створення топографічної основи в М 1:2 000 (загальною орієнтовною площею 168.31 га із врахуванням буферу розміром 10 м навколо межі населеного пункту)./ the border of the territory for the creation of a topographical basis in M 1:2 000 (with a total estimated area of 168.31 hectares, taking into account a buffer of 10 m around the border of the settlement).

**2.Схема меж надання послуг з виконання топографічного знімання М 1:2 000 с. Березанка  
Киселівської сільської територіальної громади Чернігівського району, Чернігівської області/  
The scheme of the boundaries for the provision of topographic surveying services M 1:2 000  
Berezanka Village of Kyselivska Hromada, Chernihiv district, Chernihiv region**

**Орієнтовні геодані/Approximate GeoData: 51.55109181646583, 31.435423084317545**



Умовні позначення/Signs:

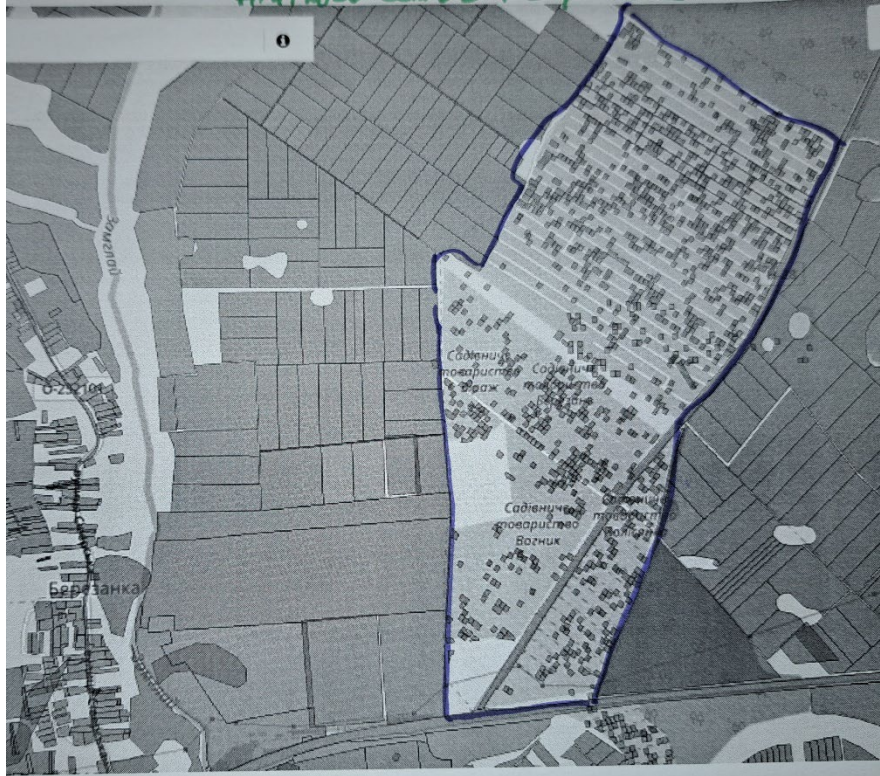


- межа території під створення топографічної основи в М 1:2 000 (загальною орієнтовною площею 175.65 га із врахуванням буферу розміром 10 м навколо межі населеного пункту)./ the border of the territory for the creation of a topographic basis in M 1:2 000 (with a total estimated area of 175.65 ha, taking into account a buffer of 10 m around the border of the settlement)


### 3.Схема меж надання послуг з виконання топографічного знімання М 1:2 000

Садівничі кооперативи біля с. Березанка Киселівської сільської територіальної громади Чернігівського району, Чернігівської області з метою їх подальшого включення до території населеного пункту./ The scheme of the boundaries of the provision of topographic surveying services М 1:2 000 Horticultural cooperatives near the village Berezanka of Kyselivska Hromada of Chernihiv district, Chernihiv region with the aim of their further inclusion in the territory of the settlement.

Орієнтовні геодані/Approximate GeoData: 51.5595770043692, 31.47069949741562



Умовні позначення/Signs:

 - межа території під створення топографічної основи в М 1:2 000 (загальною орієнтовною площею 150 га із врахуванням буферу розміром 10 м навколо межі)/ the border of the territory for the creation of a topographical basis in М 1:2 000 (with a total approximate area of 150 hectares, taking into account a buffer size of 10 m around the border).

#### 4. Схема меж надання послуг з виконання топографічного знімання М 1:2 000

с. Вознесенське Киселівської сільської територіальної громади Чернігівського району, Чернігівської області/ The scheme of the boundaries of the provision of topographic surveying services M 1:2 000 Voznesenske Village of Kyselivska Hromada of Chernihiv district, Chernihiv region.

Орієнтовні геодані/Approximate GeoData: 51.529780026738926, 31.425259420621696



Умовні позначення/Signs:



- межа території під створення топографічної основи в М 1:2 000 (загальною орієнтовною площею 233.5 га із врахуванням буферу розміром 10 м навколо межі населеного пункту)./ the border of the territory for the creation of a topographic basis in M 1:2 000 (with a total approximate area of 233.5 ha, taking into account a buffer of 10 m around the border of the settlement).




## 5.Схема меж надання послуг з виконання топографічного знімання М 1:2 000

Територія садівничого кооперативу «Престиж - 2010» біля с. Вознесенське Киселівської сільської територіальної громади Чернігівського району, Чернігівської області з метою подальшого включення до території населеного пункту/ The scheme of the boundaries of the provision of topographic surveying services M 1:2 000. The territory of the horticultural cooperative "Prestige" near the village of Voznesenskoe of Kyselivska hromada of Chernihiv district, Chernihiv region with the aim of further inclusion in the territory of the settlement

Орієнтовні геодані/Approximate GeoData: 51.52937793414751, 31.344107358772696



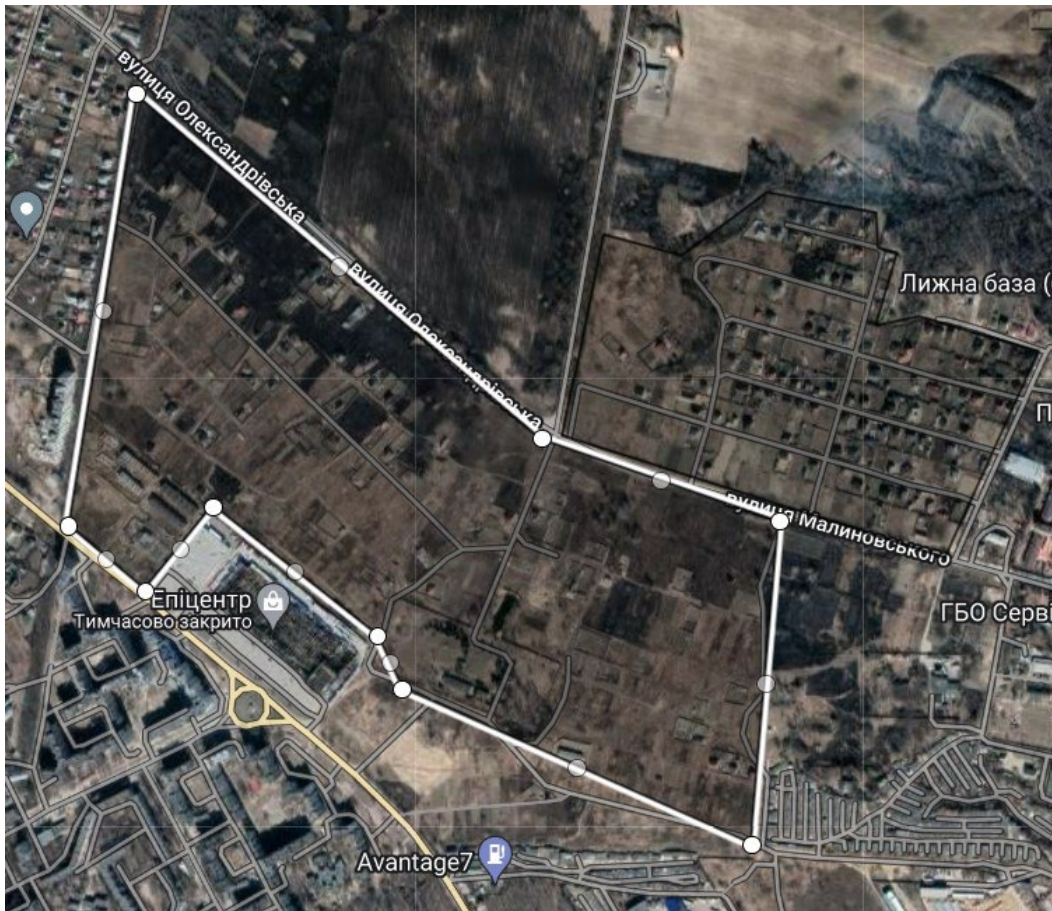
Умовні позначення/signs:

-  - межа території під створення топографічної основи в М 1:2 000 (загальною орієнтовною площею 30 га із врахуванням буферу розміром 10 м навколо межі)/ the border of the territory for the creation of a topographic basis in M 1:2 000 (with a total approximate area of 30 hectares, taking into account a buffer of 10 m around the border)


## 6.Схема меж надання послуг з виконання топографічного знімання М 1:2 000

Територія садівничих кооперативів «Чернігів-сад» та «Оптиміст» біля с. Вознесенське Киселівської сільської територіальної громади Чернігівського району, Чернігівської області з метою подальшого включення до території населеного пункту/ The scheme of the boundaries of the provision of topographic surveying services M 1:2 000. The territory of the horticultural cooperatives "Chernihiv-Sad", "Optimist" near the village of Voznesenskoe of Kyselivska hromada of Chernihiv district, Chernihiv region with the aim of further inclusion in the territory of the settlement

Орієнтовні геодани/Approximate GeoData: 51.52666231301293, 31.33394744193102



Умовні позначення/signs:

 - межа території під створення топографічної основи в М 1:2 000 (загальною орієнтовною площею 40 га із врахуванням буферу розміром 10 м навколо межі)/ the border of the territory for the creation of a topographic basis in M 1:2 000 (with a total approximate area of 40 hectares, taking into account a buffer of 10 m around the border)