

Питання 1:

- Позиція №1 – просимо надати потрібну висоту опор.

Відповідь 1:

У комплекті до кожної секції сценічного подіуму має йти у комплекті:

- 4 ноги довжиною один метр
 - 4 ноги довжиною п'ятдесят сантиметрів
 - 4 ноги довжиною двадцять п'ять сантиметрів
-

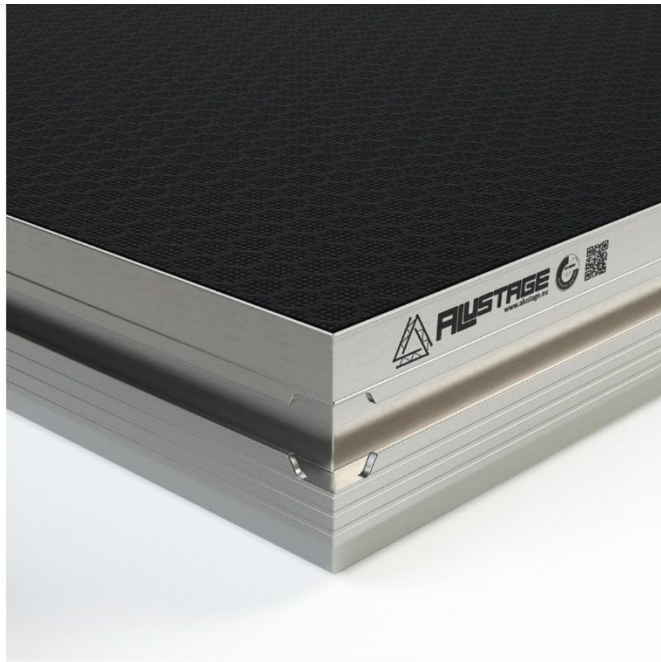
Питання 2:

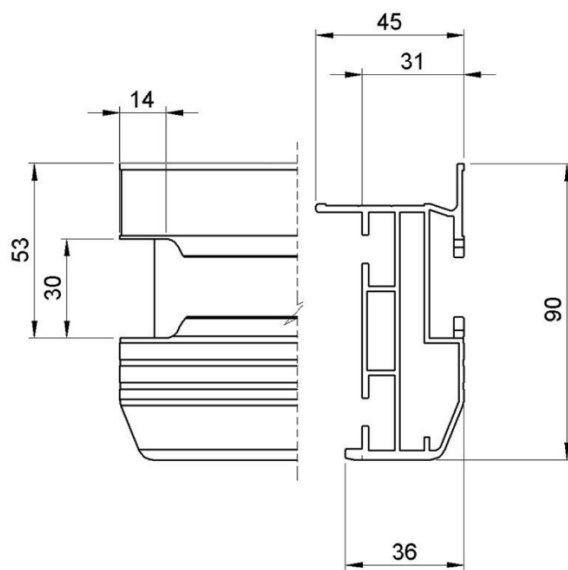
- Просимо надати креслення або зображення сценічного подіуму, для вірного прорахування фіксаторів до опор.

Відповідь 2:

Нижче додаються креслення та зображення сценічного подіуму, які необхідно поставити у кількості відповідно до зазначеної у RFQ. Сцена буде збиратися та встановлюватися з окремих сценічних подіумів мобільно в залежності від потреб нашого Партнера, а саме виду івентів, типу колективів тощо. Сцена буде мати різні види на кожному заході, вона буде адаптована під івент нашим Партнером.







Питання 3:

- Чи потрібні сходи до подіуму, якщо висота опор буде вищаніж 60 см?

Відповідь 3:

Ні.

Питання 4:

- У запиті відсутній елемент монтажу «п'ятка», на яку фіксуєтьсяпрямий елемент ферми – його потрібно враховувати в цінутовару?

Відповідь 4:

Ні.