



Norwegian People's Aid

Department of Mine Action and Disarmament - Support to Ukraine Департамент протимінної діяльності та роззброєння - Підтримка України

REQUEST FOR QUOTATION (RFQ) ЗАПИТ НА КОМЕРЦІЙНУ ПРОПОЗИЦІЮ (RFQ)

Dear Madam/Sir
Шановна пані/пане

You are kindly invited to submit Quotation for the supply of below listed parts and/or services.

Offer shall be submitted in hard and/or soft copy marked with

Вас люб'язно запрошують подати пропозицію на поставку нижчезазначених частин та/або послуг.

Пропозиція подається в друкованому та/або електронному вигляді з позначкою

Transportation of demining machines Транспортування машин для розмінування

to the following physical address or one of email addresses below.
на вказану нижче фізичну адресу або одну з наведених нижче адрес електронної пошти.

Late offers shall be rejected. Offers sent via email must be in PDF or another non-editable format.
Запізнілі пропозиції відхиляються. Пропозиції, надіслані електронною поштою, мають бути у форматі PDF або іншому форматі, який не можна редагувати.

Office: NORWEGIAN PEOPLE'S AID
Oleksandra Konyskogo Str. 15
Post box No.12
01054 Kyiv, Ukraine

Attention: RFQ No: 193-RFQ-25-015

Additional information may be requested from:

Contact person:	Yaroslav Lytvynenko	Natalia Klymenko	Javorko Hudetz (English)
Telephone:	+380 93 640 87 28 and/or	+380 97 840 38 86 and/or	+380 93 725 86 78
E mail address:	yarlit227@npaid.org	natkly513@npaid.org	javorkoh@npaid.org

Dmytro Rummyk
+380677837355
dmyrum130@npaid.org

s/n	ITEM / ОПИС	QUANTITY / КІЛЬКІСТЬ
1	Technical characteristics and requirements / Технічні характеристики та вимоги:	



	<p>Lifting capacity / Вантажопідйомність: not less than 22T / не менше 22 тон;</p> <p>Pick-up and delivery locations / Адреси завантажень та розвантажень : non-occupied territories of Ukraine, Mykolaiv and Kherson regions / неокуповані території України, Миколаївська та Херсонська області;</p> <p>To specify the minimum number of days for truck order / Вказати мінімальну кількість днів для подачі транспорту;</p> <p>Price validity minimum 12 months. Термін дії цін мінімум 12 місяців.</p> <p>Всі пункти технічного завдання мають бути відображені в комерційній пропозиції/ All points of the technical task should be reflected in the commercial offer</p> <p>Technical specifications of machines can be found below / Технічні характеристики машин можна знайти нижче</p>	
1	0-50 km one way / 0-50 км в одну сторону	Quantity per month on demand/ Кількість на місяць за запитом
2	50-100 km one way / 50-100 км в одну сторону	Quantity per month on demand/ Кількість на місяць за запитом
3	100-150 km one way / 100-150 км в одну сторону	Quantity per month on demand/ Кількість на місяць за запитом
4	150-200 km one way / 150-200 км в одну сторону	Quantity per month on demand/ Кількість на місяць за запитом
5	150-200 km one way / 150-200 км в одну сторону	Quantity per month on demand/ Кількість на місяць за запитом
6	250-300 km one way / 250-300 км в одну сторону	Quantity per month on demand/ Кількість на місяць за запитом
7	300-350 km one way / 300-350 км в одну сторону	Quantity per month on demand/ Кількість на місяць за запитом
8	350-400 km one way / 350-400 км в одну сторону	Quantity per month on demand/ Кількість на місяць за запитом
9	400-450 km one way / 400-450 км в одну сторону	Quantity per month on demand/ Кількість на місяць за запитом
10	450-500 km one way / 450-500 км в одну сторону	Quantity per month on demand/ Кількість на місяць за запитом



Norwegian People's Aid

11	500-550 km one way / 500-550 км в одну сторону	Quantity per month on demand/ Кількість на місяць за запитом
12	550-600 km one way / 550-600 км в одну сторону	Quantity per month on demand/ Кількість на місяць за запитом
13	600-650 km one way / 600-650 км в одну сторону	Quantity per month on demand/ Кількість на місяць за запитом
14	650-700 km one way / 650-700 км в одну сторону	Quantity per month on demand/ Кількість на місяць за запитом



Розміри машин / Machine dimensions

REMOTE CONTROLLED TRACKED CARRIERS

ATTACHMENT

MODEL	300TD - 250	300TD - 250
Head type	Demining Tiler	Demining Fall
Working width (mm)	2500	2500
Total width (mm)	325	398
Weight (kg)	1800 (Rotor R) / 3800 (Rotor G2)	3500
Rotor diameter (mm)	800 (Rotor R) / 800 (Rotor G2)	850
No. teeth type	30S-40S5-6A2	52-2-4
	62-2-4	
No. Ribs		16

MODEL	300AUSONIC - 200	300AUSONIC - 200	300AUSONIC - 225
Head type	Forestry Mulcher	Forestry Mulcher	Forestry Mulcher
Working width (mm)	2064	2500	2204
Total width (mm)	2464	2900	2704
Weight (kg)	2400	2550	2650
Rotor diameter (mm)	500	500	500
Max chredding diameter (mm)	350	350	350
No. teeth type	62-C255	44-2	46-2

MODEL	300S - 200	300S - 225	300SFC
Head type	Forestry Tiler	Forestry Tiler	Stump Cutter
Working width (mm)	2580	2200	1450
Total width (mm)	2420	2462	2050
Weight (kg)	2650	3162	2000
Rotor diameter (mm)	560	560	1000
Max working depth (mm)	300	337	1000
Max chredding diameter (mm)	300	307	500
No. teeth type	74-4	82-4	24-4-2-4

MODEL	DOZER BLADE
Blade width (mm)	2400
Middboard height (mm)	970
Blade angle	+18°
Blade tilt	+18°
Weight (kg)	1400

Our remote machines in parallel with others, may have different weights and dimensions. The technical data in this catalogue may be revised without prior notice.

fae-group.com

DEMINEING

Remote controlled tracked carriers

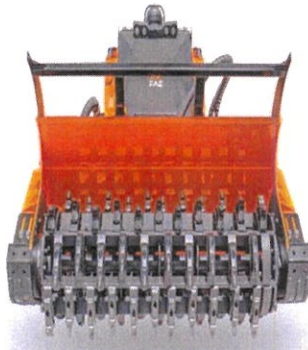
PT-300 D.MINE

EN



DEMINEING VEHICLE

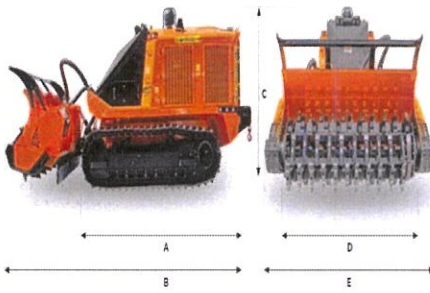
Roads, paths, agricultural and forest areas with the presence of mines: the FAÆ Demining line is aimed at organizations and institutions that work to reclaim and restore otherwise dangerous and unusable land to civil use. The PT-300 D:Mine remote controlled tracked carrier is designed to clear the ground of deep explosive ordnance. It's built to withstand extreme stress and to be maneuvered at a substantial distance for the safety of the operator.



APPLICATIONS:

- Clearing land of anti-personnel mines
- Clearing land of anti-tank mines
- Battle area clearance operations (BAC) to eradicate unexploded ordnances (UXO)

DIMENSION



- A Overall length without demining head 4450 mm
- B Transport length with 300° attachment, on ground and winch 6500 mm
- C Max height 2700 mm
- D Overall tracks width 2360 mm (660 pads)
- E See attachments table

NEW REMOTE CONTROLLED TRACKED CARRIERS

PT-300 D:MINE

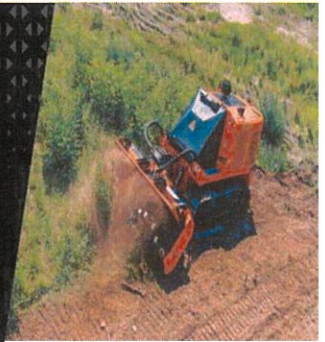
Demining vehicle.

The PT-300 D:Mine is a remote controlled tracked carrier for clearing mine fields that is effective against anti-personnel and anti-tank mines. This vehicle works in the toughest conditions, including rough terrain, steep slopes up to 45°, swampy land, and in areas with dense vegetation. Some of its main technical features include a super sturdy structure with an oscillating undercarriage, the high-performing

CAT C71 Acert engine, and a lower operating weight. The ergonomic remote control makes it possible to safely perform all functions. The carrier can be equipped with a demining head or another type of FAÆ attachment, like a forestry mulcher, tiller, stump cutter or dozer blade.

275 hp
CAT ENGINE
TIER 3 / STAGE II A

302 hp
CAT ENGINE
TIER 4 FINAL / STAGE V



MULTI-TASKING

The construction features of the FAÆ PT-300 D:Mine enable it to accommodate a demining tiller with fixed-roof for a demining tiller heads, forestry mulchers (also with the exclusive Sincro technology), forestry tillers, stump cutters, or dozer blades.

POWERFUL

It has the flexibility and reliability of one of the world's most widely used six-cylinder engines. The Caterpillar C71 Tier 4 Final Stage V engine delivers 302 hp and 275 hp with the Tier 3 Stage II version. It offers superior performance and a global support network.

SOLID

The frame was built to withstand extreme stress. The undercarriage was designed for maximum performance. The technology of the oscillating undercarriage provides better impact absorption.



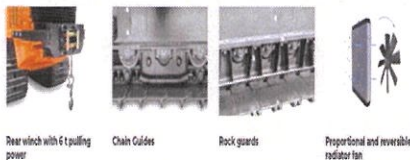
SAFE

The ergonomic remote control with a large 3.5" display makes it possible to safely manage all vehicle and head functions. The transmission frequency of 2.4 GHz ensures optimal connection at a safe distance.

TECHNOLOGICAL

The PT-300 D:Mine's electronically managed hydrostatic transmission is the perfect solution for optimal power transmission and long-term reliability. Innovative functions like Load Control and Floating ensure high efficiency in any condition.

MAIN OPTIONS



OPTIONS

- Rear winch - rated towing capacity: 6t
- Service light (service package)
- Chain guides
- Oil top-off pump (service package)
- Rock guards
- Cab (full optional)
- Proportional and reversible radiator fan
- Custom color
- Pre-heating system for engine and hydraulic oil

TECHNICAL DATA	PT-300 D:MINE TIER 3 / STAGE II A	PT-300 D:MINE TIER 4 / STAGE V
Engine Gross Power	275 hp	302 hp
Engine Emission	US EPA Tier 3, EU Stage II A	US EPA Tier 4 Final / EU Stage V
Travel Pumps	2 - EP control - 78 cc - Danfoss	2 - EP control - 78 cc - Danfoss
Travel Motors	2 - HI control - 80 cc - Danfoss	2 - HI control - 80 cc - Danfoss
Max Travel Pressure	420 Bar	420 Bar
Attachment Pump	1 - EP control - 130 cc - Danfoss	1 - EP control - 147 cc - Danfoss
Max Mulcher Pressure	350 Bar	350 Bar
Hydraulic Oil Tank Capacity	320 L	320 L
Fuel Tank Capacity	380 L	380 L
DEF AdBlue Tank	-	16 L
Track Chain	171 Pitch - Lubricated - Bercs	171 Pitch - Lubricated - Bercs
Lower Rollers	6 + 6 Single Range + 3 + 3 Double Range	6 + 6 Single Range + 3 + 3 Double Range
Carrier Rollers	2 + 2	2 + 2
Voltage	24 volt	24 volt
Max forward speed	6.5 km/h	6.5 km/h
Max reverse speed	6.5 km/h	6.5 km/h
Gradeability	40° vertical / 35° lateral	48° vertical / 35° lateral
Operating weight	10620 kg (std equipment, 660 mm pads S/C)	10980 kg (std equipment, 660 mm pads S/C)
Ground Pressure	0.24 kg/cm ² (std equipment, 660 mm pads S/C) / 300 TD-250 Rotor C/B	0.35 kg/cm ² (std equipment, 660 mm pads S/C) / 300 TD-250 Rotor C/B

Data refers to machine in standard set-up. Options may have effects on weights and dimensions. Technical data in this catalogue may be altered without notice.



4. APPENDICES TO THE BID SUBMISSION to ITT-193-23-003

1. MV-10 DETAILED TECHNICAL SPECIFICATION

TECHNICAL DATA	MV-10 (the latest model, fast couplings)
Country of origin	Croatia
Design	Original design, built on purpose
a. Dimensional Data	
Prime mover dimensions (L x W x H), mm	5890 x 2245 x 2330 mm (with radio communication) 5890 x 2245 x 2490 mm (with video camera system)
MV-10 with double MCU: front flail and rear tiller), (L x W x H), mm	8075 x 2970 x 2330 mm (with radio communication) 8075 x 2970 x 2490 mm (with video camera system)
Weight of prime mover, kg	15420 kg
Weight of double MCU, kg	5500 kg
MV-10 total weight, kg	20920 kg
b. Driving Specifications	
Chassis	600 mm wide deep profile metal tracks (rubber pads are available ON REQUEST)
Length of tracks on a ground	2600 mm
Total number of track blocks	51 per track
Track gauge	Interior distance between the MV-10 tracks - 1045 mm, exterior - 2245 mm
Hill climbing ability, °	Longitudinal 37°, transversal 25°
c. Clearance performance	
Number of chains and tillers	44 chains with hammers; 58 tiller blades
Type of flails	Disk-shaped hammers
Type of tiller blades	Long chisels
Working clearing speed (m ² /hr):	Average: 2850 – 3200 m ² /hr (CTRO confirmed)
Control of clearing depth	depth adjustable by operator
Depth of ground penetration, mm	Double MCU: Flail with Tiller - 300 - 320 mm (depending on terrain, soil, vegetation, mine threat scenarion)
Driving speed in clearing mode, km/hr	0,1..... 0,8 km/hr subject to type of soil and density of vegetation, (max clearing speed - up to 1,5 km/hr)
Clearing width (double MCU)	2400 mm for double MCU (confirmed by CTRO)
Operating RMP of double MCU	Flail - 0-520 rpm, Tiller - 0-350 rpm
d. Safety	
Remote control	YES, Extra availability of the floating mode for ground contouring in uneven ground for easier operation, Extra ability of tool weight reduction to operate in wet/swampy areas
R/C range, m	1500 m in open area (Line of sight - LOS).
Additional equipment	Video cameras - 5 at the MV-10 Prime Mover, 1 PTZ and 4 fixed view, PiP Mode (Picture in Picture, with up to 4 cameras at a time).
Frequency variations	920 MHz or 2.4 GHz (2.4 GHz only in case, if Video Transmitter is 1.4 GHz)

If you do not wish to submit an offer for this tender, we would be grateful to receive a note to that effect.
Якщо ви не бажаєте подавати пропозицію для цього тендеру, ми будемо вдячні отримати повідомлення про це

Place of item/service delivery: Mykolaiv and Kherson regions, Ukraine
Місце надання товару/послуги: Миколаївська та Херсонська область Україна

Offers should include and clearly indicate (where applicable):

- **Price for one transportation according to the distance.**
- Sales and any other taxes or costs related to the supply
- Any and all other costs payable by NPA related to this offer



Norwegian People's Aid

- Confirmed delivery schedule
- Defects liability/warranty
- Validity of offer which should be a minimum of 7 days

Пропозиції повинні містити та чітко вказувати (де це можливо):

- **Ціна за одне перевезення відповідно до відстані**
- Продажі та будь-які інші податки чи витрати, пов'язані з постачанням
- Будь-які інші витрати, які сплачує NPA, пов'язані з цією пропозицією
- Відповідальність/гарантія за надані послуги
- Термін дії пропозиції, який повинен становити мінімум 7 днів.

Should your company be interested in tendering an offer, please submit to physical address or preferably via email in non-editable format to ukr-logistics@npaid.org, by the end of **29 January 2025**.

Якщо ваша компанія зацікавлена в тому, щоб подати пропозицію, надішліть її на фізичну адресу або, бажано, електронною поштою в форматі, який не редагується, на ukr-logistics@npaid.org до СОВ, **29 січня 2025 р.**

All quotations received in time, properly sealed or sent via email in non-editable format will be analysed in detail prior to a final decision being taken.

Усі пропозиції, отримані вчасно, належним чином запечатані або надіслані електронною поштою у форматі, який не редагується, будуть детально проаналізовані до прийняття остаточного рішення.

NPA is encouraging quotations from women-owned business.
ННД заохочує власниць бізнесів подавати цінові пропозиції.

The lowest price will not necessarily be awarded the contract.
Найнижча ціна не обов'язково буде нагороджена контрактом.

This will depend upon the detailed analysis and will be awarded to the company whose offer most suites requirements and provides best value for money.

Це залежатиме від детального аналізу та буде присуджено компанії, чия пропозиція найбільше відповідає вимогам і забезпечує найкраще співвідношення ціни та якості.

Information to bidders:

1. Offers must be on company headed documentation or on signed and stamped RFQ. Offers which do not comply with any of our tender conditions as contained herein will not be considered.
2. Bidders agree to be processed through Web-based restricted party watch list screening solutions. (i.e. CSI WatchDog)
3. The supply can subject to a Contract of Supply, a sample of which will be available upon request.
4. NPA reserves the right to accept the whole or part of your offer, the details of which will be agreed upon prior to the signing of the Purchase order or Contract of Supply.
5. Payment will be made by bank transfer.
6. Cheques will only be made payable to the Suppliers Company Bank Account.
7. NPA will not be responsible for any bank service charges.
8. All related taxes and contributions are to be included in your financial offer.
9. There will be liquidated damages equivalent to a deduction of 0.5% per day or part thereof up to a maximum of 25% for delays due to default on the part of the suppliers.

Should you require further information, please contact NPA at the address above.

Інформація для учасників:



Norwegian People's Aid

1. Пропозиції мають міститися в документації компанії або в запиті пропозицій із підписом. Пропозиції, які не відповідають будь-яким із наших тендерних умов, як тут міститься, не розглядатимуться.
2. Учасники, що подають цінові пропозиції, погоджуються на проходження перевірки через веб-базовані рішення для скринінгу списків обмежених сторін (наприклад, CSI WatchDog).
3. Постачання може регулюватись Контрактом на постачання, зразок якого буде доступний за запитом.
4. NPA залишає за собою право повністю або частково прийняти вашу пропозицію, деталі якої будуть узгоджені до підписання замовлення на купівлю або контракту на поставку.
5. Оплата здійснюється банківським платежем.
6. Чеки будуть оплачуватися тільки на банківський рахунок компанії-постачальника.
7. NPA не несе відповідальності за жодні комісії за банківські послуги.
8. Усі відповідні податки та внески повинні бути включені у вашу фінансову пропозицію.
9. Буде сплачено неустойку, еквівалентну відрахуванню 0,5% на день або його частини до максимум 25% за затримки через невиконання зобов'язань з боку постачальників.

Якщо вам потрібна додаткова інформація, зв'яжіться з NPA за вказаною вище адресою

Yours truly,

Dmytro Rumyk
Logistics assistant

Signature:

In Mykolaiv, 24 January 2025